

# LabVIEW7.0 Express Mac OS X 版 インストールガイド

1. 下記の画面よりお使いの OS バージョンにあったファイルを選択します。



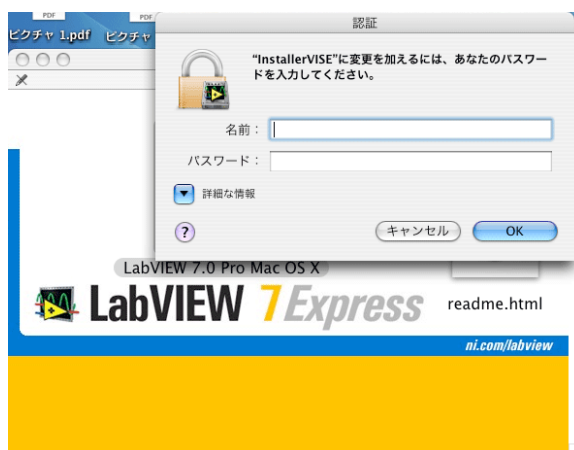
注意) アプリケーションビルダで作成したアプリケーションは作成した OS バージョンのみの動作となります。

例: OS X で作成した場合は OS X のみで動作します。

2. Mac OS X を選択すると下記の画面に変わりますので『LabVIEW 7.0 Pro Mac OS X』をクリックします。



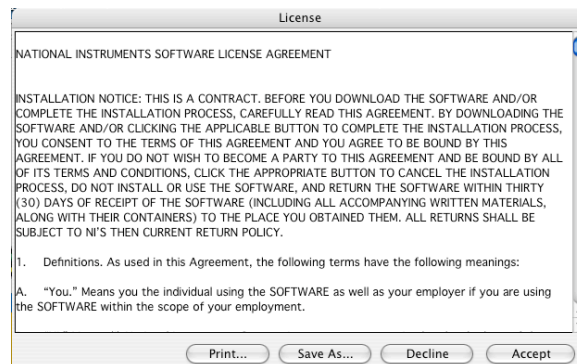
3. 次にインストールの前に認証が必要となりますので、管理者の名前とパスワードを入力して下さい。



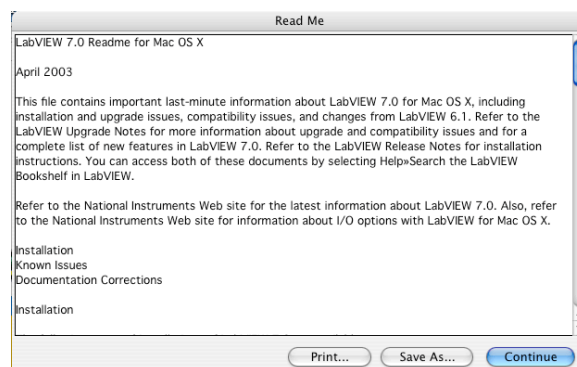
4. 認証終了後よりインストールウィザードが始まります。



5. ライセンス情報を確認し、よろしければ、『Accept(承諾)』をクリックしてください。



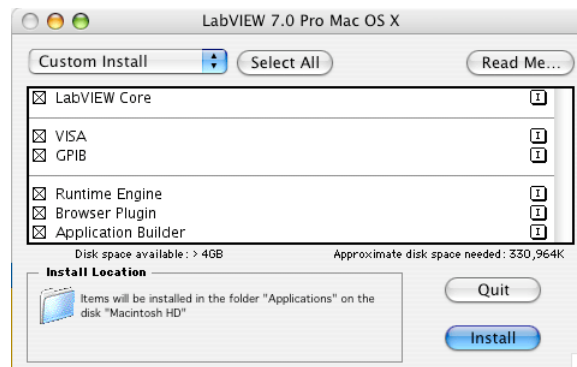
6. そして Read Me で LabVIEW 7.0 に関する情報をお読みください。一読後に『Continue(続く)』をクリックします。



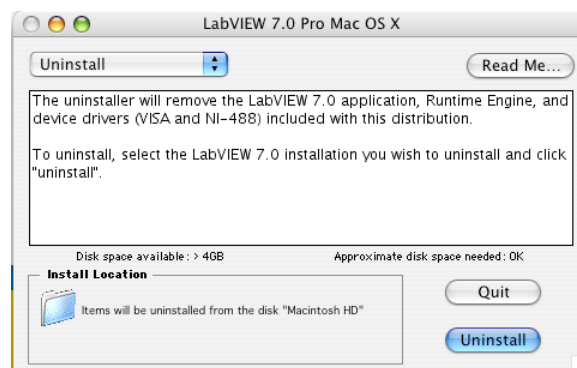
7. 下記の画面では、Easy Install、Custom Install、Uninstall が選択できます。完全インストールする場合には Easy Install を選択して下さい。



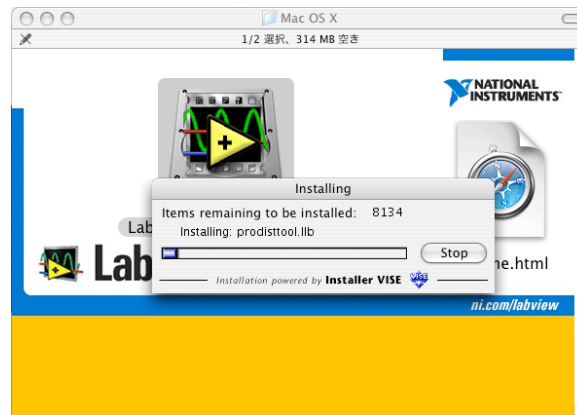
Custom Install では、インストールする内容を選択することができます。例えば GPIB を使用しない場合は VISA、GPIB のチェックを外します。



インストール後に LabVIEW をアンインストールしたい場合には下記の画面のように Uninstall を選択します。



8. 『Install』 ボタンをクリックするとインストールが始まります。インストールが終了するまでそのままお待ちください。



9. インストールが終了すると下記のダイアログが表示されますので、『Quit』をクリックしてインストールを終了してください。



10. LabVIEW 7.0 の起動は Application の National Instruments フォルダの中にあります LabVIEW を選択してください。